



1 人口・世帯数 平成5年3月1日現在（前月との比較増減）

人口	196,414 人	66 人増
男	97,229 人	33 人増
女	99,185 人	33 人増
世帯数	64,022 世帯	32 世帯増

2 本庁・支所別人口・世帯数と前1か月の増減内訳

（平成5年3月1日現在）

区分	世帯数	総数	男	女	世帯増減	人口増減	市内移動	自然増減	社会増減
合計	64,022	196,414	97,229	99,185	32	66	0	0	66
本庁	29,198	86,154	42,074	44,080	3	-7	-35	-7	35
大窪	2,527	7,717	3,596	4,121	0	0	0	-1	1
早川	1,465	4,303	2,079	2,224	-2	-3	0	-2	-1
下府中	6,748	19,837	10,125	9,712	10	13	-1	8	6
桜井	4,101	12,783	6,294	6,489	6	16	4	2	10
豊川	2,656	8,774	4,460	4,314	7	10	-1	5	6
上府中	2,288	7,647	3,865	3,782	8	16	6	1	9
下曾我	967	4,006	1,999	2,007	2	2	7	-6	1
国府津	4,032	12,460	6,359	6,101	-15	-21	-4	-4	-13
酒匂	5,365	15,769	7,968	7,801	1	13	17	5	-9
片浦	566	2,201	1,054	1,147	1	1	3	0	-2
曾我	812	2,996	1,472	1,524	-1	1	1	1	-1
橋	3,297	11,767	5,884	5,883	12	25	3	-2	24

3 2月中の人口動態

区分	計	男	女
総数	66	33	33
自然増減	0	8	-8
出生	150	79	71
死亡	150	71	79
社会増減	66	25	41
転入	534	286	248
県外から	239	131	108
県内から	293	154	139
その他	2	1	1
転出	468	261	207
県外へ	212	118	94
県内へ	255	142	113
その他	1	1	0

\*小田原市の人口と世帯は、神奈川県統計調査条例に基づき毎月実施していますが、調査は、5年ごとに行われる国勢調査の人口・世帯数を基礎として住民基本台帳法、外国人登録法及び戸籍法の定めによる転入、転出、出生、死亡の月間の届出数を毎月加減する方法により実施しています。  
このため、国勢調査実施年の10月1日現在の人口を、確定人口と、またそれ以外の1日現在の人口を、推計人口と呼んでいます。

人口と世帯

平成5年1月1日現在

市区町村	世帯数	人口			前1か月の増加人口の内訳			1世帯り人口	人口密度(1km <sup>2</sup> )
		総数	男	女	計	自然増減	社会増減		
県計	2,988,585	8,148,512	4,182,234	3,966,278	2,071	2,872	△ 801	2.73	3,377
市部計	2,866,194	7,768,805	3,992,309	3,776,496	1,894	2,844	△ 950	2.71	4,956
郡部計	122,391	379,707	189,925	189,782	177	28	149	3.10	449
横浜市	1,218,965	3,276,484	1,676,767	1,599,717	843	1,254	△ 411	2.69	7,522
鶴見区	101,739	253,215	132,839	120,376	△ 300	69	△ 369	2.49	7,609
神奈川区	86,023	207,681	108,214	99,467	24	30	△ 6	2.41	8,744
西区	32,153	75,986	38,482	37,504	30	3	27	2.36	10,933
中区	51,342	117,126	60,767	56,359	△ 32	△ 12	△ 20	2.28	6,003
南区	77,301	195,088	98,083	97,005	△ 97	15	△ 112	2.52	15,446
港南区	77,111	224,957	113,907	111,050	22	119	△ 97	2.92	11,299
保土ヶ谷区	73,288	196,355	100,014	96,341	△ 62	58	△ 120	2.68	8,962
旭区	87,225	252,355	127,850	124,505	62	104	△ 42	2.89	7,675
磯子区	63,768	170,009	85,824	84,185	△ 98	61	△ 159	2.67	8,836
金沢区	70,698	201,823	101,983	99,840	53	66	△ 13	2.85	6,542
港北区	128,130	317,931	164,604	153,327	151	202	△ 51	2.48	7,279
緑区	158,536	441,476	227,939	213,537	789	293	496	2.78	5,800
戸塚区	84,614	242,414	124,064	118,350	11	106	△ 95	2.86	6,777
栄区	42,184	124,892	62,510	62,382	△ 9	52	△ 61	2.96	6,766
泉区	42,821	132,931	67,214	65,717	108	47	61	3.10	5,645
瀬谷区	42,032	122,245	62,473	59,772	191	41	150	2.91	7,161
川崎市	489,371	1,195,972	629,834	566,138	△ 467	533	△ 1,000	2.44	8,412
川崎区	83,080	201,014	107,379	93,635	△ 273	29	△ 302	2.42	5,197
幸区	55,763	141,797	73,720	68,077	△ 163	19	△ 182	2.54	14,109
中原区	87,041	190,812	102,245	88,567	△ 222	96	△ 318	2.19	12,980
高津区	70,708	169,034	89,633	79,401	70	100	△ 30	2.39	10,332
宮前区	67,107	181,699	93,568	88,131	△ 77	109	△ 186	2.71	9,764
多摩区	78,018	182,362	97,634	84,728	219	110	109	2.34	8,900
麻生区	47,654	129,254	65,655	63,599	△ 21	70	△ 91	2.71	5,550
横須賀市	145,027	435,337	221,049	214,288	△ 131	69	△ 200	3.00	4,354
平塚市	85,853	250,606	128,820	121,786	108	98	10	2.92	3,696
鎌倉市	62,874	173,223	84,349	88,874	△ 113	2	△ 115	2.76	4,372
藤沢市	131,826	359,784	183,938	175,846	515	114	401	2.73	5,177
小田原市	63,937	196,248	97,127	99,121	11	21	△ 10	3.07	1,721
茅ヶ崎市	70,906	207,766	103,957	103,809	257	54	203	2.93	5,818

4 統計情報

－小田原市の人口（人口統計調査結果）－

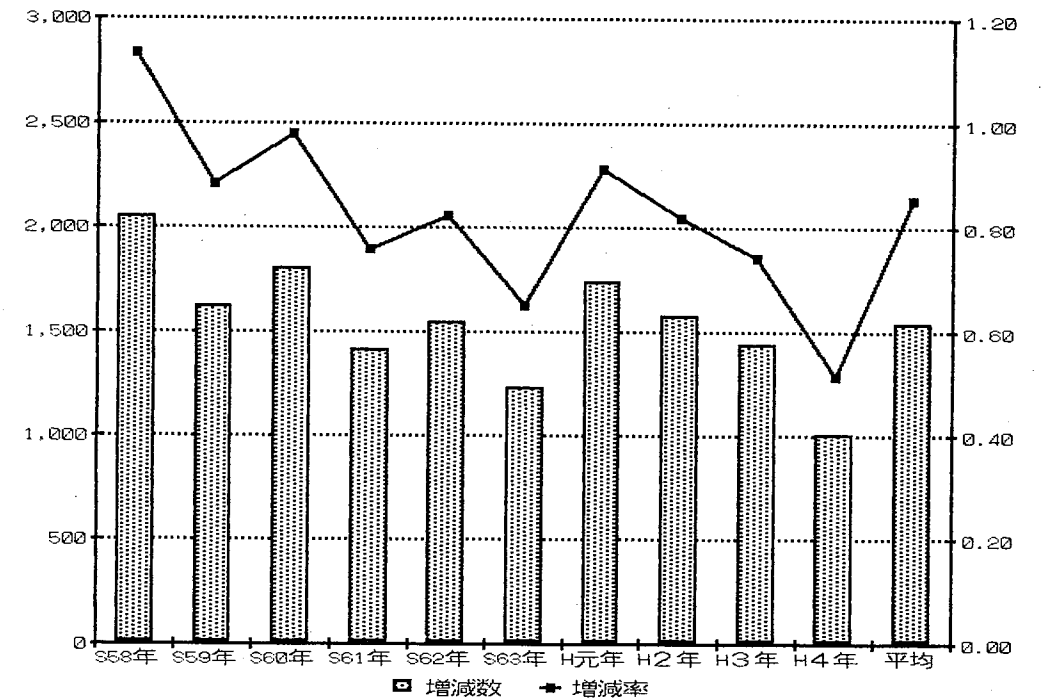
小田原市の人口は、平成4年中に人数で1,005人（男574人、女431人）、率で0.51%増加しています。

過去10年間の人口の増加数の推移をみると、昭和58年中の2,051人が最も多く、以後、昭和63年中の1,231人まで減少傾向にありました。しかし、平成元年中、2年中は、1,000人を上回る社会増により、それぞれ、1,738人、1,574人と10年間の平均1,541人を上回る増加を示しましたが、平成3年中は、1,436人と10年間の平均1,541人を下回り、さらに、平成4年中は、1,005人と10年間で最も少ない増加数となっています。

過去10年間の人口の増加率の推移をみると、昭和58年中の1.13%が最も高く、以後、昭和63年中の0.65%まで低下傾向にあり、平成元年中、2年中は、それぞれ、0.91%、0.82%と10年間の平均0.85%を上回る増加を示しましたが、平成3年中は、0.74%と10年間の平均0.85%を下回り、さらに、平成4年中は、0.51%と10年間で最も低い増加率となっています。

また、平成4年中の人口増加を、昭和30年以降についてみると、昭和52年～昭和55年の社会減を記録していた時以来の低さとなっています。

人口の増減数、率  
(昭和58年中～平成4年中)



区分	世帯数	総数	男	女	世帯増減	人口増減	市内移動	自然増減	社会増減
東大友	37	143	74	69	0	-1	0	0	-1
西大友	168	594	288	306	2	2	3	-3	2
延清	148	467	243	224	0	0	0	0	0
曾我原	336	1,168	579	589	0	-4	-1	-2	-1
曾我谷津	225	885	420	465	1	1	0	0	1
曾我別所	263	938	469	469	1	3	3	-2	2
曾我岸	142	1,013	530	483	0	2	5	-2	-1
国府津一丁目	117	330	164	166	-1	-3	0	0	-3
国府津二丁目	276	788	389	399	-1	4	6	-1	-1
国府津三丁目	231	674	337	337	0	-1	-1	0	0
国府津四丁目	161	540	263	277	0	1	-1	0	2
国府津五丁目	203	642	318	324	-1	-4	0	-1	-3
国府津	1,852	5,805	2,934	2,871	-7	-8	-10	-1	3
国府津計	2,840	8,779	4,405	4,374	-10	-11	-6	-3	-2
田島	935	3,148	1,626	1,522	-3	-4	4	0	-8
酒匂一丁目	733	2,082	1,053	1,029	1	-3	-9	0	6
酒匂二丁目	942	2,831	1,439	1,392	0	-2	12	1	-15
酒匂三丁目	382	1,115	563	552	1	2	2	-4	4
酒匂四丁目	417	1,307	658	649	-1	-3	0	-1	-2
酒匂五丁目	412	1,278	634	644	0	3	1	4	-2
酒匂六丁目	277	836	432	404	0	6	3	4	-1
酒匂七丁目	74	140	93	47	1	5	4	0	1
酒匂	226	694	350	344	0	1	1	-1	1
酒匂計	3,463	10,283	5,222	5,061	2	9	14	3	-8
西酒匂一丁目	328	668	395	273	-2	2	-2	0	4
西酒匂二丁目	144	454	220	234	1	-1	2	-1	-2
西酒匂三丁目	200	583	279	304	3	5	3	0	2
西酒匂計	672	1,705	894	811	2	6	3	-1	4
小八幡一丁目	337	1,044	517	527	0	-2	-1	0	-1
小八幡二丁目	530	1,729	840	889	3	8	6	2	0
小八幡三丁目	410	1,148	555	593	-5	-10	-2	-1	-7
小八幡四丁目	195	569	293	276	-2	0	-3	0	3
小八幡	38	108	49	59	0	0	0	0	0
小八幡計	1,510	4,598	2,254	2,344	-4	-4	0	1	-5
石橋	85	349	169	180	0	-1	-1	0	0
米神	127	533	250	283	2	5	4	0	1
根府川	230	803	384	419	-1	-2	0	0	-2
江之浦	124	516	251	265	0	-1	0	0	-1
上曾我	203	901	444	457	-1	-3	0	0	-3
下大井	198	779	389	390	1	3	0	0	3
鬼柳	368	1,129	549	580	-1	2	1	2	-1
曾我大沢	44	189	91	98	0	-1	0	-1	0
前川	1,082	3,461	1,802	1,659	-2	-9	-6	-3	0
羽根尾	173	586	289	297	2	5	3	-1	3
中村原	902	3,091	1,557	1,534	6	14	4	0	10
上町	67	261	128	133	0	0	0	0	0
小船	178	743	382	361	0	2	0	2	0
山西	28	123	57	66	0	0	0	0	0
沼代	80	387	193	194	0	0	0	0	0
小竹	994	3,538	1,758	1,780	5	10	1	0	9

\* 表中の0は、該当数値なしを示します。

5 町丁字別人口・世帯数

(平成5年3月1日現在)

区分	世帯数	総数	男	女	世帯増減	人口増減	市内移動	自然増減	社会増減
合計	64,022	196,414	97,229	99,185	32	66	0	0	66
栄町一丁目	281	871	374	497	2	5	4	1	0
栄町二丁目	344	943	464	479	-1	-3	-2	-4	3
栄町三丁目	477	1,176	573	603	1	-4	-5	-1	2
栄町四丁目	337	959	451	508	3	8	7	0	1
栄町計	1,439	3,949	1,862	2,087	5	6	4	-4	6
中町一丁目	517	1,419	661	758	-6	-13	-9	-2	-2
中町二丁目	406	1,201	572	629	5	5	10	1	-6
中町三丁目	256	767	383	384	1	-1	1	0	-2
中町計	1,179	3,387	1,616	1,771	0	-9	2	-1	-10
浜町一丁目	396	1,152	544	608	1	2	2	-1	1
浜町二丁目	428	1,166	570	596	-1	-6	-6	1	-1
浜町三丁目	466	1,305	616	689	2	2	-1	-1	4
浜町四丁目	455	1,492	714	778	2	4	4	0	0
浜町計	1,745	5,115	2,444	2,671	4	2	-1	-1	4
本町一丁目	195	554	237	317	-2	-1	0	1	-2
本町二丁目	285	801	352	449	1	-1	0	-2	1
本町三丁目	357	1,081	488	593	0	-4	-3	-3	2
本町四丁目	387	1,051	509	542	7	9	-1	1	9
本町計	1,224	3,487	1,586	1,901	6	3	-4	-3	10
城内	34	97	48	49	0	0	0	0	0
南町一丁目	217	677	331	346	0	0	2	-1	-1
南町二丁目	195	574	271	303	-3	-6	-3	0	-3
南町三丁目	342	959	450	509	1	-3	-5	-1	3
南町四丁目	259	699	302	397	-1	-3	0	0	-3
南町計	1,013	2,909	1,354	1,555	-3	-12	-6	-2	-4
寿町一丁目	272	785	393	392	-2	-2	-1	-1	0
寿町二丁目	148	431	217	214	-2	-6	-4	0	-2
寿町三丁目	387	1,105	567	538	-3	-5	0	-1	-4
寿町四丁目	347	1,116	541	575	-2	-3	-1	0	-2
寿町五丁目	509	1,191	628	563	-5	-11	-8	0	-3
寿町計	1,663	4,628	2,346	2,282	-14	-27	-14	-2	-11
東町一丁目	711	2,097	1,029	1,068	1	-1	1	1	-3
東町二丁目	183	585	267	318	-3	-2	4	0	-6
東町三丁目	449	1,326	675	651	1	4	1	0	3
東町四丁目	189	602	287	315	0	2	2	0	0
東町五丁目	245	695	330	365	-3	-4	-2	0	-2
東町計	1,777	5,305	2,588	2,717	-4	-1	6	1	-8
城山一丁目	647	1,866	913	953	1	6	6	1	-1
城山二丁目	545	1,486	711	775	0	-3	-2	-2	1
城山三丁目	544	1,515	743	772	-3	-12	-7	0	-5
城山四丁目	181	554	250	304	1	3	1	0	2
城山計	1,917	5,421	2,617	2,804	-1	-6	-2	-1	-3
扇町一丁目	1,019	2,743	1,385	1,358	0	-4	-4	2	-2
扇町二丁目	680	1,935	935	1,000	-4	-5	-3	0	-2
扇町三丁目	525	1,458	745	713	2	-2	0	-1	-1
扇町四丁目	139	268	162	106	-1	-1	1	-1	-1
扇町五丁目	550	1,699	831	868	2	4	1	1	2
扇町六丁目	1	1	1	0	0	0	0	0	0
扇町計	2,914	8,104	4,059	4,045	-1	-8	-5	1	-4

区分	世帯数	総数	男	女	世帯増減	人口増減	市内移動	自然増減	社会増減
緑	1	8	5	3	0	0	0	0	0
十字	16	44	18	26	0	0	0	0	0
荻窪	1,099	3,326	1,639	1,687	3	1	-8	0	9
谷津	27	86	44	42	1	1	0	0	1
池上	117	253	133	120	1	-2	-2	0	0
井細田	45	94	49	45	-3	-5	-4	-1	0
多古	253	692	342	350	0	2	0	0	2
蓮正寺	2,849	8,333	4,017	4,316	2	10	13	4	-7
中曽根	673	2,095	1,051	1,044	5	3	-2	2	3
飯田岡	1,577	4,724	2,345	2,379	-2	6	-1	2	5
堀之内	763	2,250	1,108	1,142	5	0	-4	-2	6
柳新田	172	564	296	268	1	7	4	1	2
小台	416	1,319	642	677	6	19	5	2	12
新屋	568	1,729	876	853	-2	-5	-5	2	-2
府川	364	1,200	595	605	0	3	3	0	0
北ノ窪	602	1,966	933	1,033	-2	-4	-5	2	-1
清水新田	243	807	401	406	-2	-11	-5	-2	-4
穴部	484	1,673	801	872	-4	-14	-5	-6	-3
穴部新田	129	391	188	203	1	0	0	-1	1
久野	4,019	12,543	6,220	6,323	1	32	1	2	29
板橋	1,328	3,873	1,849	2,024	4	6	7	-2	1
南板橋	175	450	220	230	-1	3	0	1	2
風祭	508	1,718	829	889	-1	-2	-3	4	-3
入生田	376	1,245	501	744	-2	-5	-4	-4	3
水之尾	16	86	48	38	0	0	0	0	0
早川一丁目	185	539	254	285	3	4	3	1	0
早川二丁目	295	742	364	378	-4	-8	-9	0	1
早川三丁目	436	1,172	603	569	-1	-3	0	-1	-2
早川	549	1,850	858	992	0	4	6	-2	0
早川計	1,465	4,303	2,079	2,224	-2	-3	0	-2	-1
下堀	524	1,456	788	668	-1	-3	0	0	-3
中里	1,379	4,129	2,100	2,029	14	32	20	1	11
矢作	540	1,634	805	829	-2	-5	-6	-1	2
鴨宮	2,033	5,951	2,992	2,959	0	-2	-6	5	-1
上新田	133	396	211	185	0	2	0	2	0
中新田	53	172	88	84	0	1	1	0	0
下新田	96	271	141	130	-2	-2	-1	1	-2
南鴨宮一丁目	328	966	495	471	5	-3	-6	0	3
南鴨宮二丁目	796	2,271	1,159	1,112	0	-3	-1	0	-2
南鴨宮三丁目	636	1,884	990	894	-4	-5	-3	1	-3
南鴨宮計	1,760	5,121	2,644	2,477	1	-11	-10	1	-2
曾比	1,554	4,932	2,449	2,483	-2	6	-4	0	10
栢山	2,547	7,851	3,845	4,006	8	10	8	2	0
飯泉	1,393	4,406	2,260	2,146	6	16	13	1	2
成田	910	3,144	1,598	1,546	1	-8	-17	4	5
桑原	353	1,224	602	622	0	2	3	0	-1
別堀	197	626	332	294	1	4	-1	1	4
高田	562	1,712	894	818	2	5	0	1	4
千代	853	3,083	1,535	1,548	4	8	1	2	5
永塚	323	1,022	499	523	-1	-2	3	0	-5